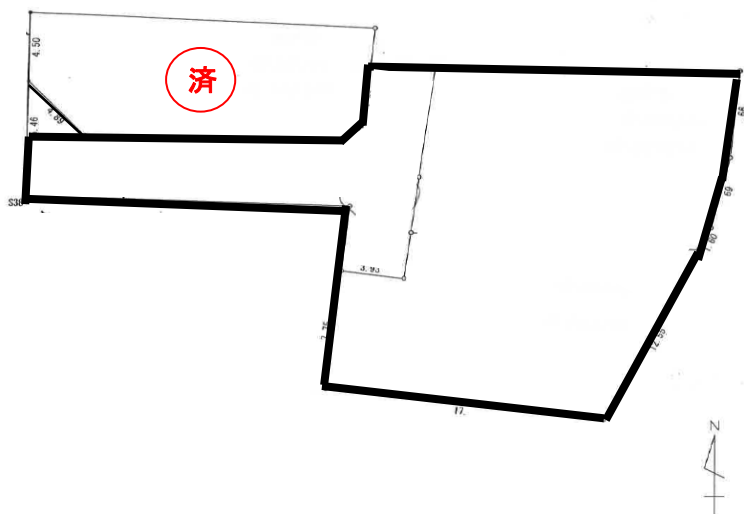


信大生向けワンルームなど 建設用地としても適した立地！

2区画としても分譲中！



* 矢印 → の進路をご参考下さい。

物件種目	売土地		
最寄駅	JR篠ノ井線 松本駅		
総面積	540.11㎡	163.37坪	
内宅延部分	135.42㎡	40.96坪	
価格	28,766,350円	3.3㎡ 単価	176,080円

物件所在地	松本市横田1丁目		
交通	JR篠ノ井線 線 松本 駅 2900m		
土地権利	所有権	地目	宅地
都市計画	市街化区域	用途地域	第一種中高層住居
建ぺい率	60%	容積率	200%
通学区	清水小学校・清水中学校		
引渡条件	即可能		
現況	宅地	引渡日	相談
接道状況 (角地・間口)	西側公道3.6m 宅延道路4.0m		
設備	上下水道引き込みあり 上下水道分担金別途必要		
備考	ガス/プロパンガス 電気/選択可能 上水道30,800円/下水道各区画㎡×360円 土地面積は増減があります。		
		物件番号	

不動産
取引全般

長野県知事免許(13)第1486号

大建土地株式会社

〒390-0807 長野県松本市城東2丁目2-1

TEL 0263-35-2284(代)

FAX 0263-35-6253

E-mail ashi@daikentochi.co.jp

■手数料
不要

■取引態様
売主

担当： 葦澤