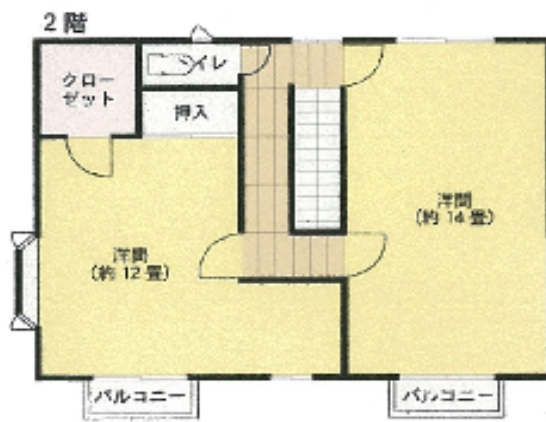




物件種目	中古住宅 (リフォーム済み)		
最寄駅	アルピコ交通上高地線 森口駅		
間取りタイプ	3LDK		
価格	1,780 万円 (税込)		
物件所在地	松本市梓川梓		5055-75
交通	アルピコ交通高地線 森口駅		4km
土地面積	公簿 224.63 m <sup>2</sup>	ほかにも道面積	m <sup>2</sup>
建物	構造・規模	木造 2階建	
	面積	延べ 115.09 m <sup>2</sup>	34.81 坪
	間取り		
土地権利	所有権	地目	宅地
都市計画	未線引	用途地域	無指定
建ぺい率	60%	容積率	200%
他の制限			
築年月	平成 9 年 2 月	駐車場	2台
現況	空家	引渡月	即時
接道状況	西側 公道	9 m	14 m 接面
設備	公営水道 公共下水道 戸別LPG方式		
備考	静かな美しい環境でとても住みやすいところです。		
会員番号			案件番号



長野県知事(11)第1486号

松本市城東2丁目2-1

大建土地株式会社

お問い合わせ 電話0263-35-2284